

Welzijn wijzer

Welzijn wijzer

📄 pagina inwoners gemeente Eersel

Redactie:

e-mail: welzijnwijzerredactie@gmail.com

Stemmen voor de Tweede Kamer – 22 november 2023 Jij gaat toch ook stemmen?

Stemlocaties in de gemeente Eersel

Er kan gestemd worden op de volgende locaties:		
Muzenval 1	Dijk 7	Eersel
Muzenval 2	Dijk 7	Eersel
Sporthal de Kraanvogel	Hoolstraat 34	Eersel
Jump XL	Mortel 4	Eersel
Ontmoetingsruimte 't Stökske	Gebint 39	Eersel
Gemeenschapshuis De Smis	Smitseind 33	Duizel
Gemeenschapshuis De Höllekes	Korte Kerkstraat 7a	Steensel
Gemeenschapshuis D'n Boogerd	Servatiusstraat 6	Vessem
Gemeenschapshuis De Leenhoef	Steenselseweg 8a	Knegsel
Gemeenschapshuis De Rosdoek	Kerkstraat 10	Wintelre

De stembureaus zijn open van 7.00 tot 21.00 uur.

Op woensdag 22 november 2023 zijn de vervroegde Tweede Kamer verkiezingen.

Wat is er geregeld voor kiezers met een beperking?

Toegankelijkheid stembureaus

Alle stembureaus zijn toegankelijk voor kiezers met een lichamelijke beperking. Dit betekent dat de stemlokalen goed bereikbaar zijn en dat deze kiezers de mogelijkheid hebben zelfstandig te stemmen. In alle stemlokalen is bovendien een

leesloop aanwezig en de stemhokjes hebben goed licht om het stemmen zo makkelijk mogelijk te maken. Elke locatie heeft minimaal één stemhokje met een verlaagde schrijflank. In alle stemlocaties hangt een vergrote kandidatenlijst duidelijk zichtbaar opgehangen.

Hulp bij het stemmen

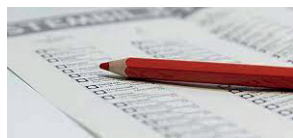
Kiezers die door hun beperking niet in staat zijn om zelf te stemmen, kunnen hulp krijgen. Deze kiezers kunnen in het stemhokje hulp krij-



gen van een medewerker van het stembureau, of van iemand naar eigen keuze. Deze begeleider mag de kiezer helpen bij het uitbrengen van zijn stem. Kiezers voor wie deze uitzondering geldt zijn:

- kiezers met een visuele beperking
- kiezers met een andere lichamelijke beperking onder wie de kiezers met een ziekte als Parkinson.

Heb je een vraag over het stemmen of het gebruik van het stembiljet? Als kiezer mag je hier informatie over vragen. Dit geldt ook voor kiezers met een verstandelijke beperking, analfabete kiezers en kiezers die de Nederlandse taal niet (goed)



machtig zijn. Informatie hierover wordt buiten het stemhokje gegeven.

Een handige tip: op www.hoewerkt-stemmen.nl kun je nu al duidelijke informatie vinden (met beeld en geluid) en oefenen met het stemmen.

Kiezers die niet in staat zijn om een handtekening te zetten

Kan een kiezer zelf geen handtekening zetten (op het identiteitsdocument staat "niet in staat tot tekenen", dan kan hij of zij iemand machtigen om voor hem of haar te stemmen. Deze kiezers kunnen de schriftelijke of de onderhandse volmacht dus niet tekenen. De gemeente of het stembureau controleert in dit geval of de opmerking "niet in staat tot tekenen" ook in het identiteitsdocument staat. Als dit zo is, is de volmacht stem mogelijk, anders niet.

Verkiezingskranten

In de gemeenschapshuizen en in het gemeentehuis liggen verkiezingskranten:

- Verkiezingskrant in gewone taal. Deze krant is speciaal bedoeld voor mensen die moeite hebben met lezen en schrijven.
- "Stem jij ook?"-verkiezingskrant. Deze krant is speciaal bedoeld voor mensen met een lichte verstandelijke beperking.

Café Doodnormaal de Kempen

Stel: je krijgt te horen dat je ongeneeslijk ziek bent en dat je binnen onafzienbare tijd komt te overlijden. Jouw leven en dat van je familieleden staat plotseling op zijn kop. Verschillende vragen komen naar boven: Hoe moet ik nu verder? Waar krijg ik mee te maken? Zul ik pijn lijden? Kunnen mijn partner en kinderen wel voor mij zorgen? Is palliatieve zorg iets voor mij? Wij als Cordaad Welzijn vinden het belangrijk om met anderen en elkaar hierover in gesprek te blijven.

Want rouwen doe je samen!

Café Doodnormaal is een ontmoetingsplek waar we, onder leiding van een deskundige, met elkaar spreken over een thema zoals palliatieve zorg of rouw. Het is een trepunt voor mensen met een ongeneeslijke ziekte, hun naasten en andere belangstellenden uit de gehele Kempen.

De volgende bijeenkomst is op donderdagavond 9 november 2023

Onderwerp: **hoe ziet jouw afscheid eruit?**

Meestal schrikken mensen van deze vraag. Aan onze eigen dood denken we liever niet. Toch zijn we er vaker mee bezig dan je denkt. Daarom is het goed om te weten dat je jouw afscheid kunt voorbereiden. Door er bijvoorbeeld in alle openheid met elkaar over te spreken en/of door je wensen vast te leggen. Met een goed afscheid maak je een begin met het verwerken van jouw verlies. Tijdens deze bijeenkomst zal uitvaartbegeleidster Susanne Groeneweld uit Bladel ons vertellen over de mogelijkheden en ervaringen rondom een afscheid. Er is veel ruimte

voor vragen. Tot ziens op **9 november in de Smis, Smitseind 33a in Duizel**. Aanmelden is fijn maar niet verplicht. Binnenlopen kan vanaf 19.00 uur.

De bijeenkomst is van 19.30 tot 21.00 uur en gratis toegankelijk. We ontvangen je graag met een kopje koffie/thee.

Wil je meer weten bel: 06-15503494 of mail naar:

vptz@cordaadwelzijn.nl



Probeer het eens zelf! Dan snap je mij beter



Heel veel dagelijkse dingen doen we zonder erbij na te denken; ze gaan vanzelf. Maar dat geldt niet voor iedereen! Even snel een boodschap doen op de fiets. Dat gaat niet als je blind of zeer slechthorend bent. Of naar een popconcert gaan als je doof bent. Wat dacht je van een trap beklimmen als je moeilijk of niet kunt lopen. Of iets van de grond oprapen als je reuma hebt.

Bewustwording

Jong geleerd is oud gedaan, daarom is het Platform voor Mensen met een Beperking gemeente Eersel 10 jaar geleden gestart met het geven van voorlichting op de basisscholen. Maar ook voorlichting aan volwassenen zijn zeer nuttig. In maart hebben we een bijeen-

komst georganiseerd voor ambtenaren. Hoe pas je het VN-verdrag Handicap toe op jouw beleidsstuk of bij de uitvoering? Een beleidsstuk moet samengesteld zijn voor iedereen. Voor 80% van de mensen is onvoldoende, als 20% zijn nek breekt (letterlijk als figuurlijk).

Scholenvoorlichting

PMB Eersel geeft voorlichting aan de leerlingen van de groepen 7 en 8 op de basisscholen van de gemeente Eersel. We laten de leerlingen op een speelse manier voelen, zien en ervaren, hoe het is om een handicap of beperking te hebben. Met andere woorden dat je iets niet of minder goed kunt. En hoe je daarmee ook kunt gaan.

Waarom doen we dit?

Iedereen heeft een bepaald beeld van mensen met een beperking. De een vindt ze zielig, de andere eng of weet eigenlijk niet zo goed hoe met hen om te gaan. Maar hoe zijn mensen met een beperking nu echt! Door het zelf te ervaren, ga je iemand beter begrijpen. En ga je beseffen dat iedereen uniek is, maar ook een talent heeft. Dus ook mensen met een beperking. Mensen met een beperking kunnen veel meer dan jij denkt! Er is heel veel mogelijk.

Hoe doen we dat?

De leerlingen gaan zelf aan de slag door verschillende workshops te volgen. Hoe is het om blind/slechthorend of doof/slechthorend te zijn;



te lopen met een prothese of een drempel te moeten nemen in een rolstoel; hoe smeer ik een boterham als ik aan één zijde verlamd ben of hoe kam ik mijn haar als ik mijn arm niet kan buigen.

Door wie?

We hebben een enthousiast team dat uit 11 vrijwilligers met en zonder een beperking bestaat. We ontvangen vele leuke reacties en blije gezichten. We doen dit dan ook met veel plezier.

iets voor jou? We kunnen nog wat versterking gebruiken voor ons team. Dus aarzel niet en neem contact op via pmbeersel@gmail.com of 06-14339317.

Voordelen

Bedenk, dat een toegankelijke samenleving voor iedereen alleen maar voordelen heeft. Wat dacht je van een toegankelijk openbaar toilet waar iedereen gebruik van kan maken. En een stoep zonder hindernissen betekent ook een veilig looppad voor ouders met een kindwagen of voor jouw kind op een stepje.

Iedereen doet mee

We hebben ook een belangrijk motto om te delen: Iedereen is gelijk, doet mee en is welkom. Heeft respect voor elkaar. Ook mensen met een beperking willen meedoen, erbij horen.

E-mail uw activiteiten, vergaderingen e.d. om deze onder de aandacht te brengen naar: welzijnwijzerredactie@gmail.com

Activiteiten Agenda 2023

Informatieplein Eersel voor vragen over taal, digitaal, geld, formulieren en administratie.

Om de week op woensdagmiddag 14.00-16.00 uur in de even weken
Locatie: Bibliotheek Eersel, Dijk 7, www.eersel.nl/informatieplein-gemeente-eersel

Café Doodnormaal thema avond voor mensen met een ongeneeslijke ziekte, hun naasten en andere belangstellenden uit de gehele Kempen. Gratis toegankelijk.

Donderdagavond 9 november 19.30-21.00 uur.

Locatie: De Smis, Smitseind 33a, Duizel.

Info: Tel. 06-15503494 of

E-mail: vptz@cordaadwelzijn.nl

't Kletscafé 13.00-15.00 uur

Elke maandagmiddag voor iedereen.

Locatie: Zitruimte Fit Factory, Dreef 31, Eersel

Tel.nr.: 0497-515152Info:

tKletscafe@Molenakkers.nl

Inloop ouderen

Elke dinsdagmiddag vanaf 13.30 uur in d'n Boogerd in Vessem.

Iets drinken: volwassen vanaf

18 jaar met ASS. Elke eerste woensdag van de maand

19.00-23.00 uur in zaal achter Café de Mert in Eersel.

Info: www.ietsdrinken.nl

Senioren sociëteit 't Wiekske

elke vrijdag 10.00-13.30 uur in De Koperwiek, Gebr. Hoeksstraat 8, Eersel. Kosten € 4, € 6 of € 10

afhankelijk van tijd en lunch.

Info:

eejheesterbeek@cordaadwelzijn.nl

Stichting De Kempen Specials

TEENS (vanaf 12 jaar).

De leukste club voor jongeren met ASS en normale begaafdheid.

Voor een overzicht van de activiteiten zie: www.dekempenspecials.nl

VRIJWILLIGERSWERK

Voor vraag en aanbod van vrijwilligerswerk, individuele hulp en maatjes in en om gemeente Eersel

www.eerselvoorelkaar.nl

Meer info of persoonlijk advies

Steunpunt VrijwilligerswerkEersel-voorelkaar: 0497-531304

info@eerselvoorelkaar.nl

Dus lid zijn van een sportvereniging, werken, op vakantie of naar school gaan en meer. Daar zetten wij ons voor in.

Je bent dan ook van HARTE WELKOM als vrijwilliger bij PMB Eersel. Samen bereiken we meer dan alleen.

Meer informatie:

www.pmbbeersel.nl

pmbbeersel@outlook.com